

## تدريب يصنع الأثر | 2026

ورشة عمل

**تحديد الاحتياجات التدريبية  
باستخدام الذكاء الاصطناعي  
بمنهجية مركز التقييم الذكي**

إعداد:

**رواد العالمية للاستشارات والتدريب**

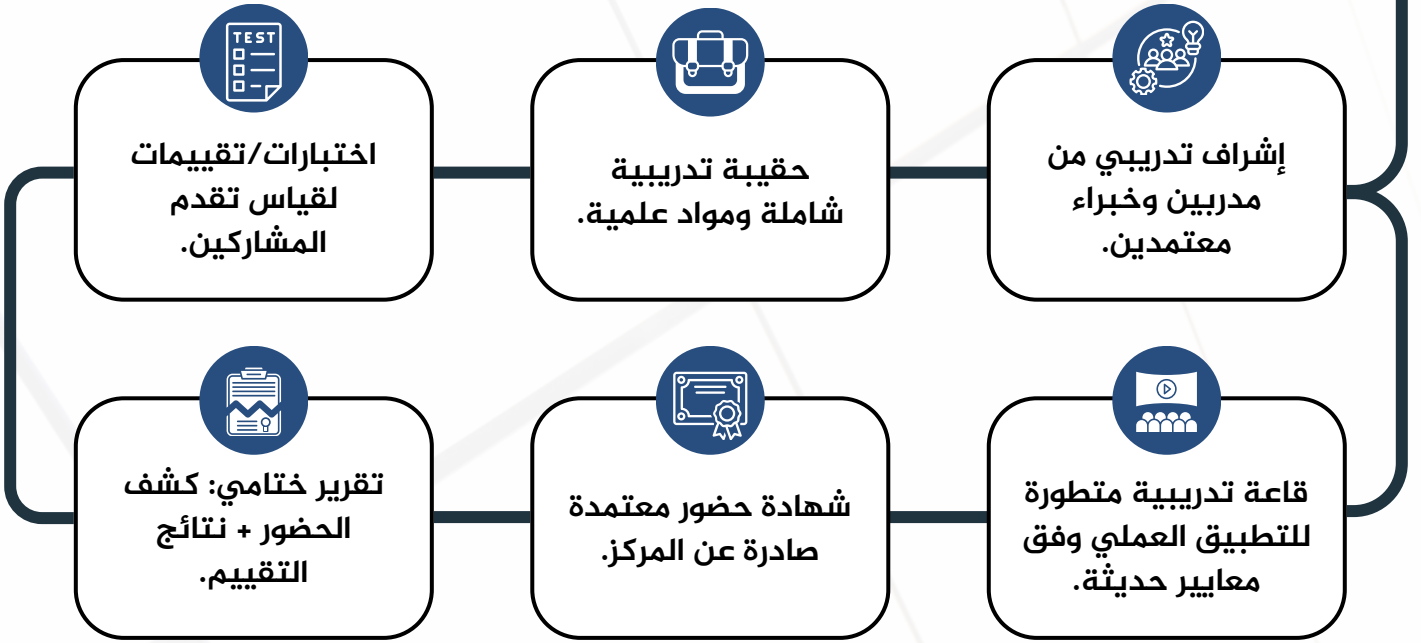


office@glc-im.com



(+965) 9753-3818

## الخدمات الفنية للبرنامج



## الخدمات اللوجستية للمشاركين





## المقدمة

الاحتياجات التدريبية تمثل خارطة الطريق نحو التطور المؤسسي، واعتماد المنهجيات الحديثة هو الأساس في نمذجة مؤسسات الأعمال، في القطاعات الاقتصادية والحكومية.

تحديد الاحتياجات التدريبية باستخدام مركز التقييم الذكي ورشة استراتيجية تمكّن القيادات وفرق التدريب من تحويل التدريب التقليدي إلى أداة فعّالة للتطوير المؤسسي والتميز المستدام.

يعتمد نجاح التدريب اليوم على استثمار الذكاء الاصطناعي وتحليل البيانات لتحديد الاحتياجات بدقة، واختيار المتدربين الأنسب، وتقييم جودة المواد والمدرّبين علمياً، مع تحقيق أعلى جودة بأقل وقت وتكلفة. وتوفر الورشة تجربة تعليمية متكاملة تجمع بين التخطيط الاستراتيجي والتقنيات الحديثة لتصميم خطط تدريبية مستدامة وبرامج مبتكرة تحقق نتائج ملموسة.

من خلال هذه الورشة، سيكتسب المشاركون القدرة على ربط نتائج تحليل البيانات بالاحتياجات الفعلية للمؤسسة، بما يتيح تصميم برامج ذكية تسد فجوات الأداء وتعزز كفاءة الفرق. كما سيتمكنون من قياس أثر التدريب بدقة عبر مؤشرات الأداء والعائد على الاستثمار، بما يدعم اتخاذ القرار وتحسين استراتيجيات التدريب بشكل مستمر

## الفئة المستهدفة

- القيادات التنفيذية والإدارية في المؤسسات.
- مدراء ووكلاء إدارات التدريب والتطوير المؤسسي.
- فرق التخطيط الاستراتيجي والموارد البشرية.
- المختصون في تقييم الأداء والتطوير المؤسسي.

ما لا نستطيع  
تقييمه، لا نستطيع  
تطويره؛ والتدريب  
بلا قياس، رأي، لا قرار!

## الأهداف الاستراتيجية

تعزيز التكامل بين التخطيط الاستراتيجي  
وعمليات تحديد الاحتياجات التدريبية.



تطبيق منهجيات متقدمة مثل CBM لتحديد  
الاحتياجات التدريبية بدقة.



استخدام أدوات الذكاء الاصطناعي AI  
Assessment Center لتحليل وتقييم احتياجات  
التدريب واختيار المتدربين.



تطوير قدرات قياس العائد على التدريب وتقييم  
أثره على الأداء المؤسسي.



تمكين المشاركين من تصميم برامج تدريبية ذكية  
ومؤثرة، باستخدام أحدث التقنيات.



إذا وُضعت الأهداف بذكاء، صار التدريب  
مكسباً لا تكلفه



## المحاور الاستراتيجية

1

### التكامل بين التخطيط الاستراتيجي وتحديد الاحتياجات التدريبية

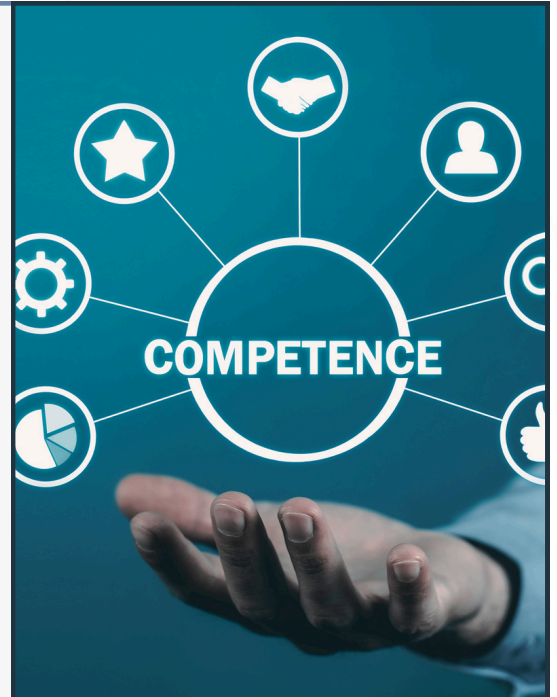
- دور التخطيط الاستراتيجي في تحديد أولويات التدريب وربطها بمؤشرات الأداء المؤسسي.
- تحليل الفجوات بين الأداء الحالي والمستهدف بأساليب كمية ونوعية.
- بناء خطة تدريبية متكاملة ترتبط مباشرة بالأهداف المؤسسية.
- تطبيق عملي لدراسة حالة حول ربط مخرجات التحليل بالخطة التشغيلية.



2

### استخدام منهجية CBM في تحليل وتحديد الاحتياجات التدريبية

- مقدمة حول منهجية CBM وأهميتها.
- أدوات جمع البيانات وتحليلها وفق المنهج القائم على الكفاءات.
- تطوير استمارات تقييم الاحتياجات وربطها بوصف الوظائف.
- تطبيقات عملية لتحليل الفجوات وتحديد أولويات التدريب بناءً على الكفاءات الجوهرية.



## المحاور الاستراتيجية

3

### توظيف الذكاء الاصطناعي في مراكز التقييم الذكي

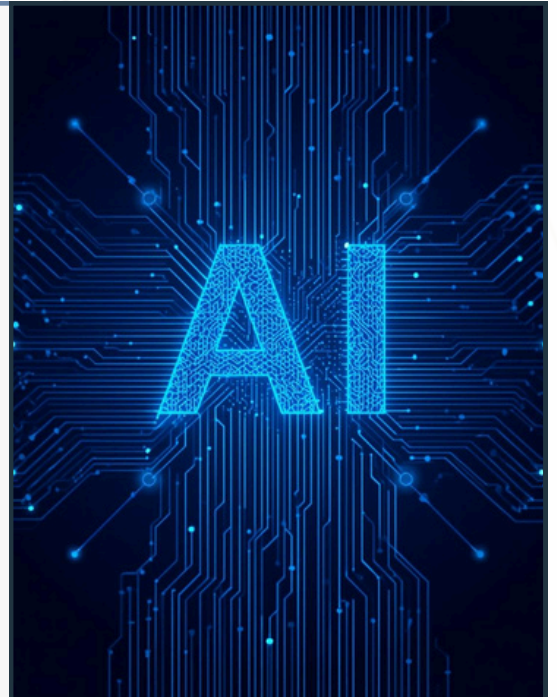
- التعريف بمفهوم مركز التقييم الذكي وأدواته.
- تحليل القدرات والكفاءات باستخدام تقنيات الذكاء الاصطناعي التنبؤية.
- تصميم برامج تدريبية مبنية على نتائج التحليل الآلي والبشري.
- دمج الذكاء الاصطناعي مع التقييم السلوكي والقيادي.



4

### خوارزميات التقييم وقياس الأداء باستخدام تقنيات الذكاء الاصطناعي

- أدوات تقييم فورية باستخدام أنظمة ذكية.
- دمج أنظمة الموارد البشرية مع بيانات التدريب.
- بناء لوحة مؤشرات KPIs Training Dashboard.
- تحليل بيانات التدريب وربطها بالأداء المؤسسي.



## المحاور الاستراتيجية

5

### دور إدارات التدريب في ضمان الجودة وتطوير المحتوى بالذكاء الاصطناعي

- اختيار المتدربين المناسبين بناءً على تحليل البيانات.
- تقييم جودة المحتوى التدريبي.
- تطوير المحتوى ليضم التحليل السلوكي والتحفيزي.
- تصميم خطة متابعة ما بعد التدريب.



6

### قياس الأثر والعائد من التدريب (ROI) وربطه بالأداء المؤسسي

- مؤشرات قياس العائد على الاستثمار التدريبي.
- أدوات قياس الأثر على الأداء الفردي والجماعي.
- تحليل نتائج التدريب لتطوير برامج مستقبلية.
- تحويل النتائج إلى قرارات تطويرية مبنية على الأدلة.





د. سالم محمد موسى

خبرة عميقة في تحويل الجهات الحكومية والخاصة إلى مؤسسات أكثر فاعلية واستدامة عبر بناء الجدارات، وتطوير القيادات، وتصميم حلول تطوير مؤسسي قابلة للقياس.

## أبرز الخبرات

- الإشراف على التخطيط الاستراتيجي للتحويل الرقمي في السعودية
- بناء معايير الجدارات لمؤسسات الاتصالات الليبية ومدار
- تطوير استراتيجيات موارد بشرية لجهات في ليبيا وعمان وقطر
- تدريب قيادات قطاعات النفط والاتصالات والموائئ والكهرباء والدفاع والداخلية.

## دوره في الورشة

- يقود محور تحليل الجدارات وربطها بالأداء المؤسسي وتطبيق CBM لتحديد الاحتياجات بدقة، وتحويل نتائج التقييم إلى خطط تطوير قيادية وسلوكية مستدامة تتكامل مع أنظمة الذكاء الاصطناعي.



د. رامي شاهين

من أبرز الخبرات العربية التي أسست لربط الذكاء الاصطناعي بصنع القرار الاستراتيجي، مع حضور دولي في تقييم النضج والتحول الذكي.

## أبرز الخبرات

- خطة Amman Smart City
- تأسيس أول مختبر وطني للذكاء الاصطناعي في دبي
- مشاريع AI Maturity Assessment لجهات في اليابان والإمارات والأردن ودبي
- تعاونات تحول رقمي مع TESLA, EY, Deloitte, BCG

## دوره في الورشة

- يقود محور الذكاء الاصطناعي في مركز التقييم الذكي وقياس الأداء، مع تحويل بيانات التدريب إلى مؤشرات تنبؤية ونموذج تطبيقي لتكامل الخوارزميات مع تقييم الكفاءات.



د. أحمد الطويل

خبرة تتجاوز 20 عاماً في تصميم وتنفيذ المبادرات الاستشارية وبناء القدرات للقطاعين العام والخاص، مع سجل إنجازات في التميز المؤسسي وإعادة هندسة العمليات وأنظمة الأداء.

## أبرز الخبرات

- تطوير قيادات عليا بوزارة التنمية الإدارية - الأردن
- الخطة الاستراتيجية للتميز المؤسسي - هيئة تنمية الاستثمار - الإمارات
- إعادة هندسة العمليات - شركة الكهرباء الوطنية - الأردن
- تمكين القيادات الحكومية الشابة - مجلس الوزراء - سلطنة عُمان
- نظام تقييم الأداء المؤسسي - مؤسسة الاتصالات الأردنية

## دوره في الورشة

- يقود محور التكامل بين التخطيط الاستراتيجي وتحديد الاحتياجات التدريبية، وبناء نماذج مؤسسية ذكية تربط الاحتياجات بمؤشرات الأداء، وتحويل مخرجات التقييم إلى خطط تطوير طويلة المدى تضمن استدامة الأثر.



## العنوان

تحديد الاحتياجات التدريبية باستخدام الذكاء الاصطناعي بمنهجية مركز التقييم الذكي

المدة



5 أيام

التاريخ



29-25 يناير 2026

المكان



الكويت

التكلفة الكاملة للمشارك الواحد بالدينار الكويتي

# 200 KWD

تشمل التكلفة ما يلي

الحقيبة التدريبية ✓

استراحة قهوة يومية ✓

رسوم التسجيل ✓



# glic

GLOBAL LEAD  
CONSULTANTS



Contact Us  
**(+965) 9753-3818**



More Information  
**[www.glc-im.com](http://www.glc-im.com)**



Email  
**[office@glc-im.com](mailto:office@glc-im.com)**